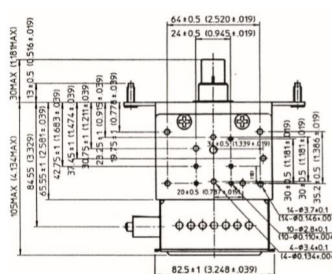
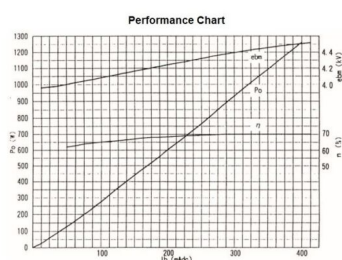


MAGNETRON - 1200010

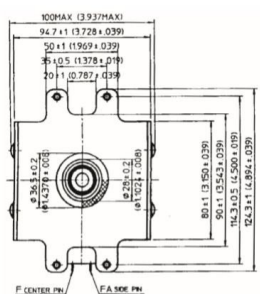
Catégorie: Magnétrons



GALERIE D'IMAGES



Tube Outline Dimensions (mm(Inch))



Tube Outline Dimensions (mm(Inch))

INFORMATION ADDITIONNELLE

Tapez

Magnétron

Désignation OEM

2M137A-01BB

Puissance de sortie CW
[W]

1250

Fréquence [MHz]	2450
Bande ISM	Bande S
Refroidissement	Refroidi à air
Orientation des connecteurs : HV & circuit de refroidissement	0°
Fixation / Goujons	4 x goujons M5
Direction du boulon de fixation	0°
Aimant	Aimant permanent
Type de connecteur de refroidissement	–
Capteur de température	–
Équivalent à	YJ1540
Équivalent à	010204